

ENGINEERING  
TOMORROW

*Danfoss*

# 丹佛斯动力系统 Danfoss Power Solutions



# 内容

## 丹佛斯集团介绍

概况

集团架构

## 丹佛斯动力系统介绍

概况

主要工厂

历史

组织架构

产品介绍

应用介绍

产品证书



ENGINEERING  
TOMORROW



# 丹佛斯集团

## 集团概况 (2017)

---

**26,645**

全球雇员数

**美国、中国、德国**  
前三大市场国家

**全球销售 58亿欧元**  
业务覆盖100多个国家

**私有**  
所有制

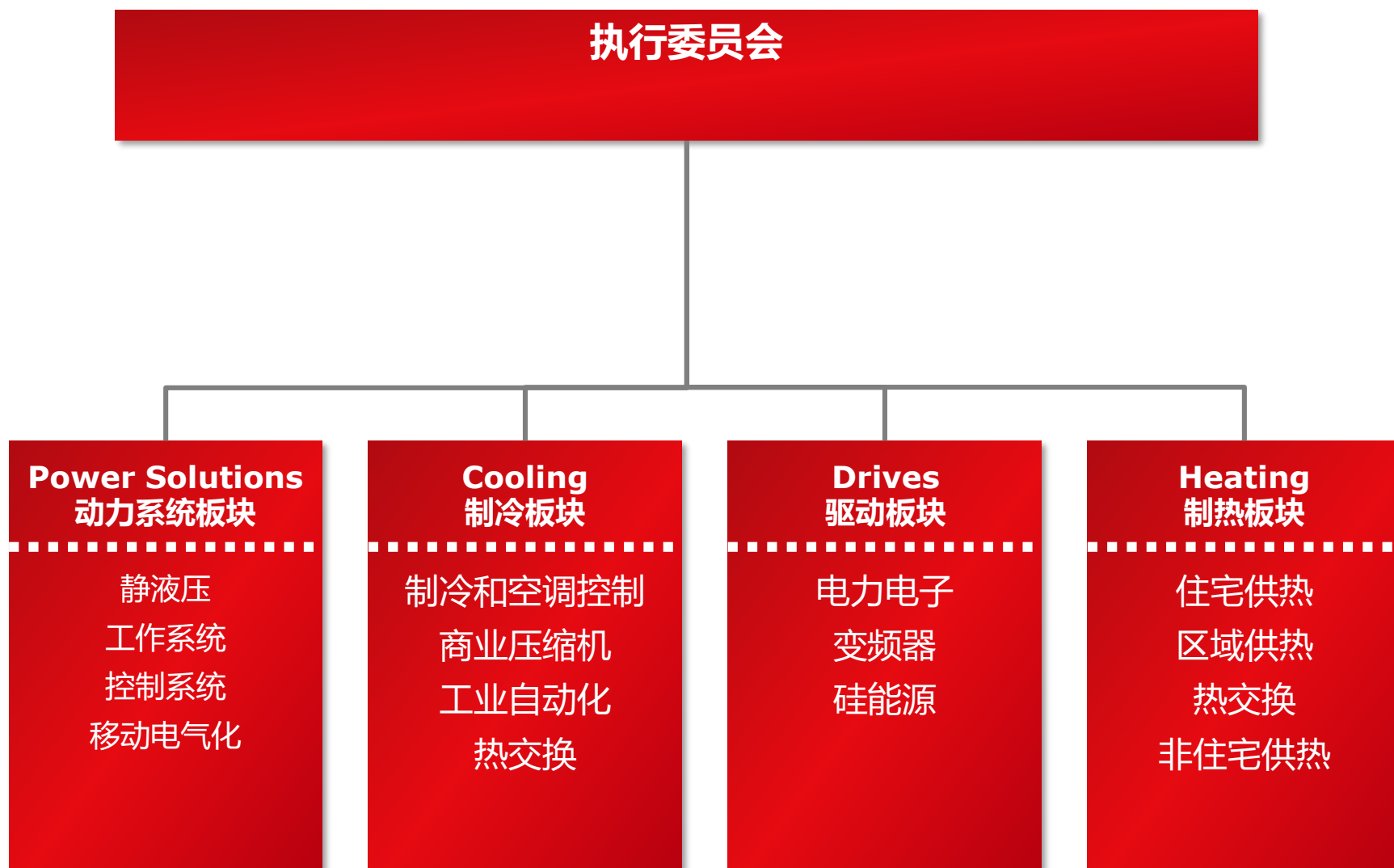


**72 个工厂**  
坐落于20多个国家

**诺德堡, 丹麦**  
总部

# 全球雇员分布







**Transforming our  
world**



ENGINEERING  
TOMORROW



# Danfoss Power Solutions 丹佛斯动力系统

# 动力系统概况(2017)

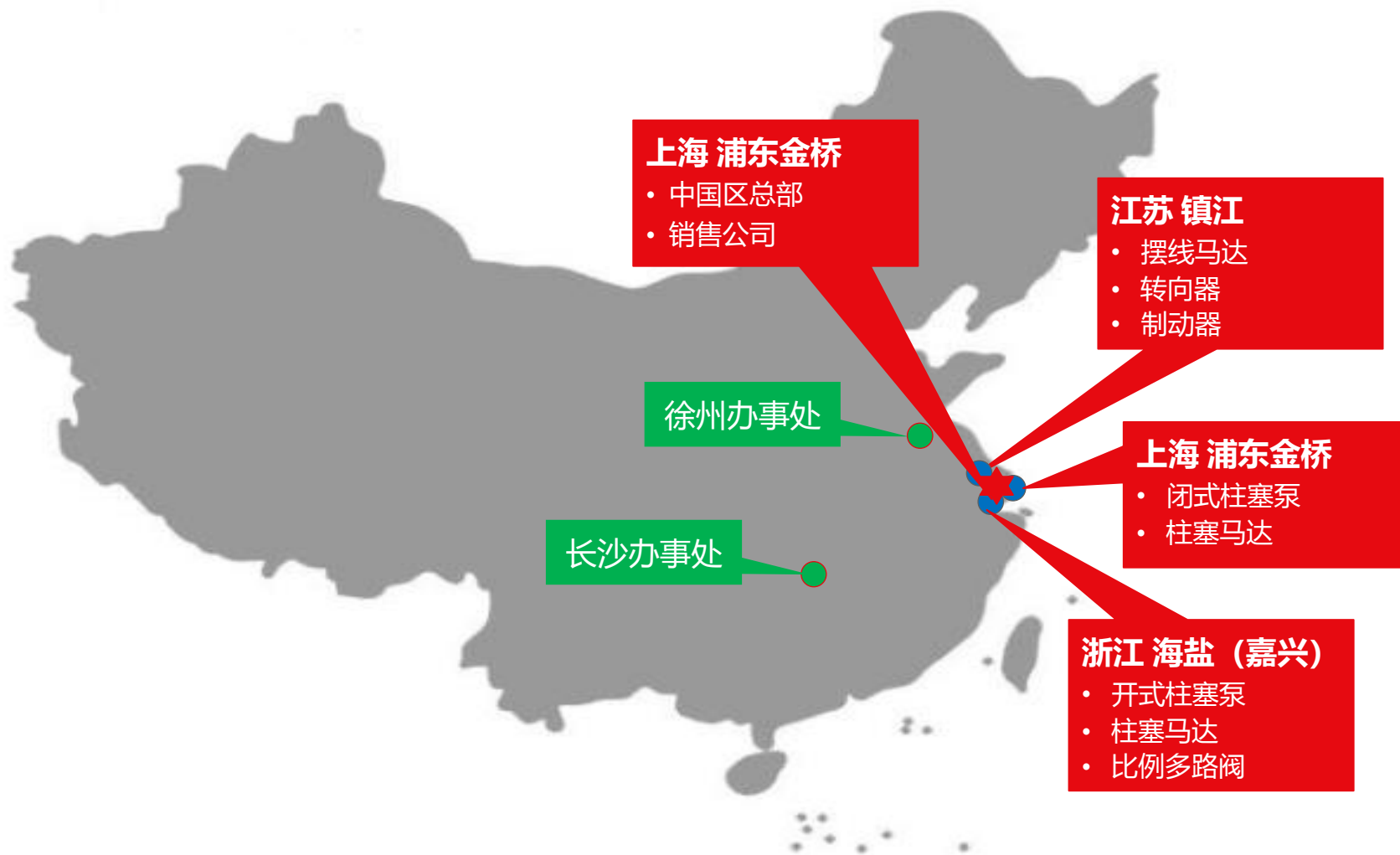
雇员总数.....	6,815
销售额.....	21亿 美元
业务区域.....	超过80个国家
销售公司.....	20个国家
工厂.....	22个国家,11个工厂
主要市场.....	美国、欧洲、中国



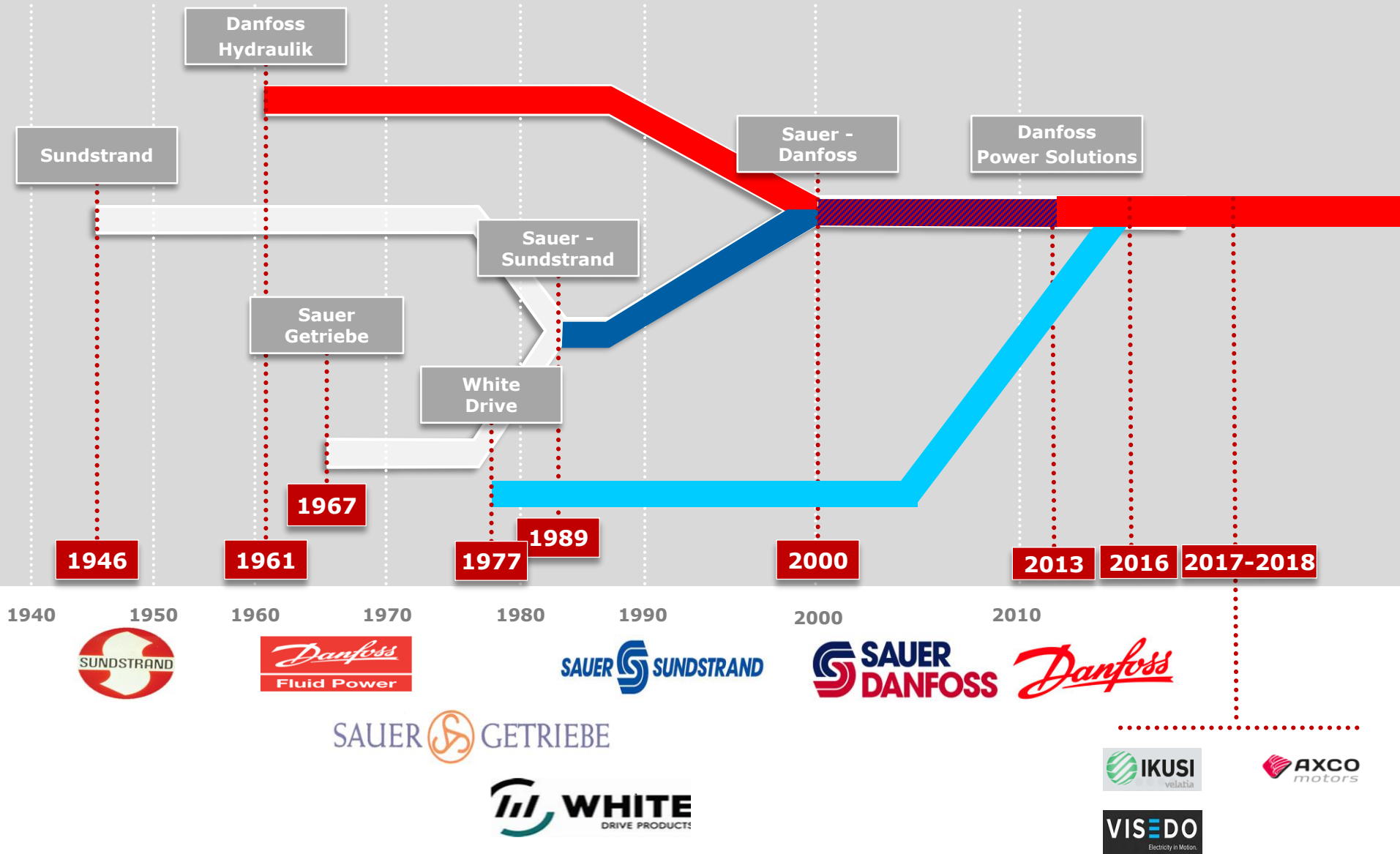
# 全球主要工厂分布



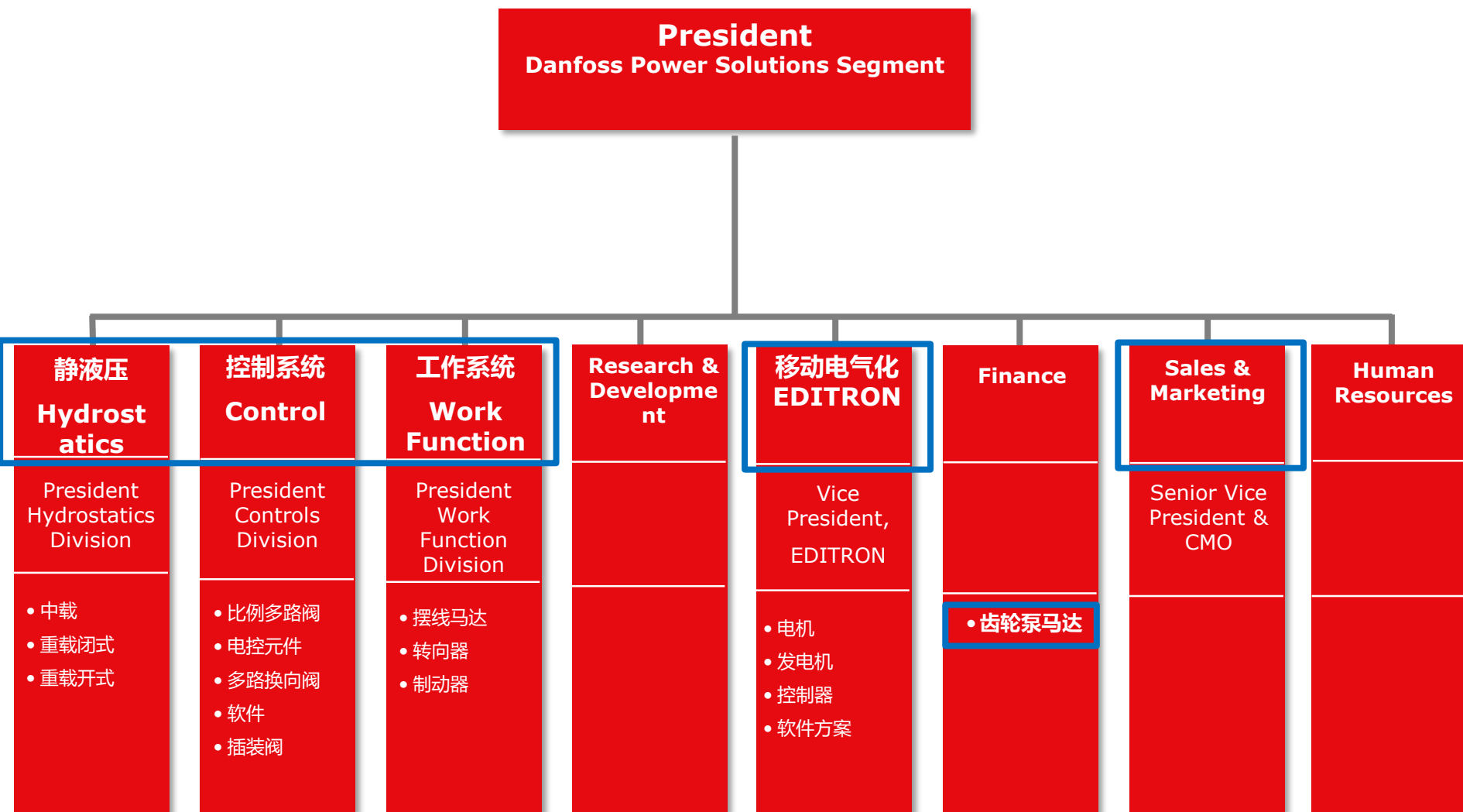
# 中国区主要工厂分布



# 历史沿革



# 组织架构



## 核心业务

独立运营

### 静液压事业部

### 控制系统部门

### 工作系统部门

### 移动电气化部门

独立运营

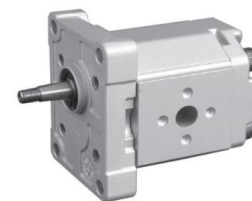
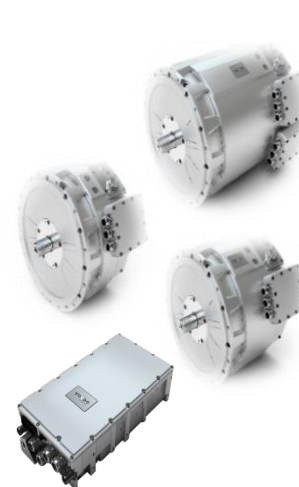
重载闭式产品  
重载开式产品  
中载产品

比例多路阀  
方向控制阀  
电控元件  
控制软件

摆线马达  
转向器  
制动器

电机  
发电机  
变频器  
软件解决方案

插装阀及阀块  
齿轮泵马达



## 重载闭式产品 HPC

S90系列 闭式变量泵



H1系列 闭式变量泵



H1B系列 变量马达



S90系列 定量马达



# 重载闭式 - 柱塞泵

H1 变量泵		单泵									串泵			
排量(CC)		45	53	60	68	69/ 78	89/ 100	115/ 130	147/ 165	210 /250	45	53	60	68
前安装法兰ISO 3019-1		101-2 (SAE-B)			127-4 (SAE-C)			152-4 (SAE-D)		165- 4 (SAE- E)	127-4 (SAE-C)		127-4 (SAE-C)	
输入速度 rpm	额定	3400		3500		3500	3300	3200	3000	2600	3500		3500	
	最大	3500		4000		4000	3800	3400	3100	2800	4000		4000	
系统压力 (bar) (压差)	最大工作	420	380	420	380	450					420	380	420	380
	最大	450	400	450	400	480					450	400	450	400
控制方式		电比例排量(EDC); 三位(FNR); 无反馈电比例(NFPE); 与转速相关(AC); 风扇驱动(FDC); 手动排量(MDC)												
标准货期	国产	/	/	/	/	/	/	/	/	/	/	/	/	/
	进口	17W	17W	17W	17W	157	17W	17W	17W	17W	17W	17W	17W	17W

S90 变量泵		规格(CC)						
		042	055	075	100	130	180	250
前安装法兰ISO 3019-1		SAE-B	SAE-C	SAE-C	SAE-C	SAE-D	SAE-E	SAE-E
输入速度 rpm	额定	4200	3900	3600	3300	3100	2600	2300
	最大	4600	4250	3950	3650	3400	2850	2500
系统压力 (压差)	最大工作	450 bar						
	最大	480 bar						
控制方式		电比例排量(EDC); 液压排量(HDC); 手动排量(MDC); 无反馈的电比例(NFPE); 三位(FNR)						
标准货期	国产	/	6W	6W	6W	/	/	/
	进口	/	/	/	/	17W	17W	17W

❖ 实际货期会随着市场需求变化而变化, 请以合同或丹佛斯书面通知为准。

# 重载闭式 - 柱塞马达

H1 变量马达		排量 (CC)					
		060	080	110	160	210	250
额定转速 (min <sup>-1</sup> )	32°	3600	3200	2900	2600	2350	2200
	6°	5900	5300	4800	4250	3850	3650
	0°	6600	5950	5350	4750	4300	4050
最大转速 rpm	32°	4500	4100	3700	3300	3000	2800
	6°	7250	6600	5950	5250	4800	4500
	0°	7950	7200	6500	5750	5250	4900
系统压力 (压差)	最大工作	450					
	最大	480					
安装法兰	SAE	SAE (ISO 3019, 1)					
	DIN	DIN (ISO 3019, 2)					无
	插装式	有	有	有	有	无	无
控制方式		电比例控制； 电两位控制； 液比例控制； 液两位控制； PCOR和BPD控制					
标准货期	国产	6W	6W	6W	6W	/	/
	进口	/	/	/	/	18W	18W

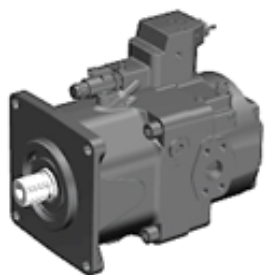
S90 定量马达		排量 (CC)			
		55	75	100	130
最大转速 rpm	额定	3900	3600	3300	3100
	最大	4250	3950	3650	3400
系统压力 (压差)	最低	10			
	最高工作	450bar			
	最大	480bar			
安装法兰	SAE	SAE-C			SAE-D
	插装式	有	无	无	无
标准货期	国产	6W	6W	6W	/
	进口	/	/	/	17W

- ❖ 注：H1系列和90系列马达均可用于开式系统, 具体请联系丹佛斯技术人员。
- ❖ 进口货期指标准海运时间。
- ❖ 货期根据供求关系有变化, 具体咨询丹佛斯销售。

❖ 实际货期会随着市场需求变化而变化, 请以合同或丹佛斯书面通知为准。

## 开式产品 HPO & MPO

重载泵 D1P



中载马达 RDM



中载泵 S45



# 开式产品 - 中载S45

泵型	排量	转速 rpm		系统压力 bar	安装形式	控制方式	标准货期	
	Cc/rev	额定	最高	额定, 最大			国产	进口
K2	25	3450		260, 350	SAE B - 2 螺栓	恒压; 远程恒压; 电控开关; 电比例压力; 负载敏感	/	17W
	30	3200			SAE B - 2 螺栓			
	38	2900			SAE B - 2 螺栓			
	45	2900			SAE B - 2 螺栓			
J	45	2800		310, 400	SAE B 2-螺栓, SAE C 2 及 4-螺栓	恒压; 远程恒压; 电控开关; 电比例压力; 负载敏感; 电控恒扭矩	6W	/
	51	2700			SAE B 2-螺栓, SAE C 2 及 4-螺栓			
	60	2600			SAE B 2-螺栓, SAE C 2 及 4-螺栓			
	65	2500		260, 350	SAE B 2-螺栓, SAE C 2 及 4-螺栓			
	75	2400			SAE B 2-螺栓, SAE C 2 及 4-螺栓			
F	74	2400		310, 400	SAE B 2-螺栓, SAE C 2 及 4-螺栓	6W	/	
	90	2200		260, 350	SAE B 2-螺栓, SAE C 2 及 4-螺栓			
E	100	2450		310, 400	SAE C 4-螺栓	6W	/	
	130	2200			SAE C 4-螺栓			
	147	2100		260, 350	SAE C 4-螺栓			

❖ 实际货期会随着市场需求变化而变化, 请以合同或丹佛斯书面通知为准。

# 开式产品-重载D1P

D1P 重载开式泵		排量(CC)					
		130		145		193	260
增压泵		有	无	无	有	带	带
转速 rpm	额定	2200	2500	2200	2500	2500	2300
	最高	2500		2500		2500	2300
系统压力 bar	最高工作	350		350		350	350
	最高	400		400		400	400
安装法兰		SAE-D 152-4		SAE-D 152-4		SAE-E 165-4	SAE-E 165-4
进出油口		径向对侧法兰式		径向对侧法兰式		径向对侧法兰式	径向对侧法兰式
控制方式		机械恒功率T; 电比例排量E2, E5; 电控恒功率, 负载敏感; 恒压变量					
标准货期	国产	6W		6W		6W	6W
	进口	/		/		/	/

- ❖ 更多新产品新选项陆续推出中, 请咨询当地销售。
- ❖ 实际货期会随着市场需求变化而变化, 请以合同或丹佛斯书面通知为准。

# 开式产品 - RDM马达

RDM马达		RDM马达				
排量规格		LM25	LM30	LM35	KM38	KM45
安装法兰		插装式				
转速 (RPM)	额定	3400	3500	3600	3600	3500
	最大	3950	4150	4300	4000	3900
系统压力 (bar) (压差)	额定工作	260	260	260	260	260
	最高	350	355	325	350	325
控制类型						
货期	进口	17W	17W	17W	17W	17W
	国产	/	/	/	/	/

❖ 实际货期会随着市场需求变化而变化, 请以合同或丹佛斯书面通知为准。

## 中载闭式产品 MPC

HST系列

S40系列  
闭式变量泵

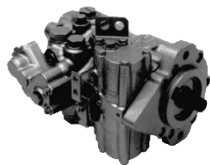
S42系列  
闭式变量泵

MP1P系列  
闭式变量泵

L,K系列  
变量马达

S40系列  
定量马达

其它



# 中载闭式 - MP1

MP1泵		单泵				计划中	
泵规格		28	32	38	45	20, 24	55, 63
前安装法兰ISO 3019-1		SAE-B					
输入速度 (min <sup>-1</sup> )	额定	3400	3400	3300	3300		
	最大	4000	4000	3900	3900		
系统压力 (bar) (压差)	额定压力	350	350	350	350		
	最大压力	380	380	380	380		
控制方式		手动排量控制 MDC; 电气排量控制 EDC 电控三位控制 FNR; 液压排量控制 HDC 自动控制 AC; 电比例无反馈 NFPE 液比例无反馈 NFPH; 风扇驱动控制 FDC					
货期	进口	14W	14W	14W	14W		
	国产						

- ❖ 更多新产品新选项陆续推出中，请咨询当地销售。
- ❖ 实际货期会随着市场需求变化而变化，请以合同或丹佛斯书面通知为准。

# 中载闭式-S40

S40泵		单泵				串泵			
泵规格 (排量)		MPV25	MPV35	MPV44	MPV46	MPT25	MPT35	MPT44	MPT46
前安装法兰		SAE-B				SAE-B			
输入速度 ( $\text{min}^{-1}$ )	额定	4000	3600	3300	4000	4000	3600	3300	4000
	最大	5000	4500	4100	4100	5000	4500	4100	4100
系统压力 (bar) (压差)	最大工作压力	345	380	345	345	345	380	345	345
	最大压力	385	415	415	385	385	415	415	385
控制方式		直接排量控制DDC			手动排量控制(MDC) 液压排量控制(HDC) 电气排量控制(EDC) 三位电控(FNR)	直接排量控制DDC			手动排量控制(MDC) 液压排量控制(HDC) 电气排量控制(EDC) 三位电控(FNR)
货期	进口	17W	17W	17W	17W	17W	17W	17W	17W
	国产	/	/	/	/	/	/	/	/

S40马达		定量			变量		
泵规格 (排量)		M25MF	M35MF	M44MF	M35MV	M44MV	M46MV
安装法兰		SAE-B					
输入速度( $\text{min}^{-1}$ )	额定	4000	3600	3300	3600	3300	4000
	最大	5000	4500	4100	4500	4100	4100
系统压力(bar)	最大工作压力	345	380	345	380	345	345
	最大压力	385	415	415	415	415	385
货期	进口	17W	17W	17W	17W	17W	17W
	国产	/	/	/	/	/	/

❖ 实际货期会随着市场需求变化而变化, 请以合同或丹佛斯书面通知为准。

# 中载闭式 - S42泵 & L,K 马达

S42泵		单泵				集成式串泵4T	
泵规格 (排量)		28	32	41	51	41, 41	51, 51
前安装法兰SAE J744		SAE-B				SAE-C, 2螺栓 (可选带4个辅助螺栓安装孔的法兰)	
输入速度 (min <sup>-1</sup> )	额定	3400	3000	3200	2900	3200	2900
	最大	3750	3400	3450	3400	3450	3400
系统压力 (bar) (压差)	最大工作压力	400	350	400	350	350	325
	最大压力	450	400	450	400	415	350
控制方式		手动排量控制 (MDC); 三位电控 (FNR) 液压比例无反馈控制 (NFPH) 电比例无反馈控制 (NFPE) 大电流电比例排量控制 (HC-EDC) 电比例排量控制 (EDC)				手动排量控制 (MDC) 液压比例无反馈控制 (NFPH)	
货期	进口	14W	14W	14W	14W	14W	14W
	国产	/	/	/	/	/	/

L, K马达		变量马达				
规格 (排量)		L25	L30	L35	K38	K45
安装法兰		SAE-B (LV, KV), 插装式 (LC, KC)				
转速 (RPM)	额定	3400	3500	3600	3600	3500
	最大	3950	4150	4300	4000	3900
系统压力 (bar) (压差)	最高工作	400	350	300	350	300
	最高	420	375	325	415	350
控制类型		单或双控制油路 (LV, KV); 单控制油路 (LC, KC)				
货期	进口	17W	17W	17W	17W	17W
	国产	/	/	/	/	/

❖ 实际货期会随着市场需求变化而变化, 请以合同或丹佛斯书面通知为准。

# 中载闭式—其它

		HST (泵马达一体)			闭式单泵	
系列		BDU	LDU	3232, 4141	PV10	DDC20
泵排量 (变量)		6/10/21	20/32	32/41	10	20
马达排量 (定量)		6/10/21	20/32	32/41	/	/
前安装法兰					SAE-A	SAE-B
输入速度 (min <sup>-1</sup> )	额定	3000 - 3600	3200 - 3400	3200	3600	4000
	最大	3200 - 3800	3400 - 3800	3400		4500
系统压力 (bar)	额定	105 - 210	300	300	206	300
	最大	150 - 245	345	345		345
控制方式		直接排量控制 (耳轴直接转动斜盘变量)				
货期	进口	14W	14W	14W	14W	14W
	国产	/	/	/	/	/

		径向柱塞马达	
规格 (基础排量)		DCM280	DCM520
排量 (CC)		252 - 465	504 - 930
最大转速 (RPM)		260 - 220	200 - 170
输出扭矩 (N·m)		1650 - 2540	3300 - 5080
系统压力 (bar)	额定	343 - 412	343 - 412
	最大	378 - 446	378 - 446
货期	进口	15W	15W
	国产	/	/

		马达	减速机马达一体
规格 (大排量)		BMV28/32/41/51	BMV55/75
小排量 (CC)		19/21/28/35	38/52
最大输出转速 (RPM)		150/150/155/155	125/95
最大输出扭矩 (N·m)		3930/4420/7020/8730	14100/19400
额定工作压力 (bar)		350	420
制动		带驻车制动	
货期	进口	14W	14W
	国产	/	/

❖ 实际货期会随着市场需求变化而变化, 请以合同或丹佛斯书面通知为准。

## 摆线马达 Motor

## 制动器 Brake

小马达

中马达

大马达

W系列

O系列

RE/RC系列

O系列

T系列

BK/SB



# 摆线马达和制动器

	系列	排量 (cm <sup>3</sup> , rev)	最大连续工作 压力 (bar)	最大连续流量 (l/min)	最大连续转速 (RPM)	最大连续输出 功率 (kW)	标准货期	
							国产	进口
小马达	OML	8 - 32	70	16	500-2000	1.1	/	14W
	OMM	8 - 50	100	20	400-1950	2.4	/	14W
中马达	OMPX	25 - 400	160	60	155-1600	11.2	/	12W
	OMRX	50 - 375	175	60	165-775	14	/	12W
	WP (Eco)	25-400	160	60	155-1570	15.2	10W	/
	WR (Eco)	40-400	172	60	152-1116	15.8	10W	/
	OMH	200 - 500	115	75	155-370	11.2	/	14W
	OMEW	100 - 400	200	60	150-600	12	/	14W
	WS (Eco)	80-500	210	75	150-762	22.6	10W	/
大马达	OMS/S/W	80 - 500	175	75	155-810	18	/	14W
	RE/RC	120-750	207	83	100-370	21.6	10W	/
	OMT	160 - 500	200	125	240-625	33.5	/	14W
	OMV	315 - 800	200	200	250-510	53.5	/	14W
	TMK	160 - 470	250	80	170-505	22	/	14W
	TMT/HW	250 - 630	250	125	100-500	37	/	14W
	TMV/W	400 - 800	250	200	250-500	67	/	14W

	系列	系列号	制动扭矩	释放压力	最大释放压力	最高转速	中国工厂 交货期
			Nm	bar	bar	rpm	
制动器	BK	913	1130	28	207	250	10W
		915	1500	28	207	250	10W
	SB	930	620	20, 31	250	250	10W

❖ 1) 大部分马达可配速度传感器和制动, W代表轮边; 2) 货期根据供求关系有变化, 具体咨询丹佛斯销售。

## 转向器产品 Steering

转向器

流量放大器

优先阀

VSP



OSP



E-Steering



# 转向器

	系列		排量 (cm <sup>3</sup> /rev)	最大工作 压力(bar)	最大入口流 量(l/min)	最大连续 背压 (bar)	标准货期	
							国产	进口
OSP	OSPB	ON, CNLS	50-500	210	70	40		12W
	OSPC	ON, OR, ORM, LS, Lsd, ect.	40-500	210	70	40	/	12W
	OSPU	Lsd	120-440	210	-	40	/	12W
	OSPD	ON, LSd, LSRd	25 - 400	160	-	40	/	12W
	OSPL	LS, LSd	520-1200	240	-	40	/	12W
	OSPM	ON, PB	32-100	140	20	20	/	12W
VSP (Eco)	VSPB		50-400	170	50	30	/	12W
	VSPC		50-400	170	50	30	/	12W
	VSP LS+OLSA		50-200	190	-	40	/	12W
	VSP High Spec		50-400	190	50	40	/	12W
E-Steering	OSPEC/OSPEF	LSd, LSRMd	60-500	210	50	25	/	12W
	OSPEDC	LSd, LRMd	60, 120-100, 450	210	50	25	/	12W
	EHI	LSd	12-70	210	70	25	/	12W
	EHPS	Lsd	20, 5-80, 8	250	96	25	/	12W

优先阀	OLS	LS, LSd	25-320	250/320 (OLS160)	-	/	12W
	OLSA	LS, LSd	25-80	250	-	/	12W
流量放大器	OSQA/B	LS	4/5/8/10/20	210	-	/	12W
	OSPBX/OSPCX/OSPLX	LS, LSd, CN	50-1000	210	-	/	12W

- ❖ 型号只列出部分常用的, 其它需求请咨询丹佛斯当地销售
- ❖ 实际货期会随着市场需求变化而变化, 请以合同或丹佛斯书面通知为准。

## 比例多路阀 PVG

## 换向阀 DCV

PVG 16

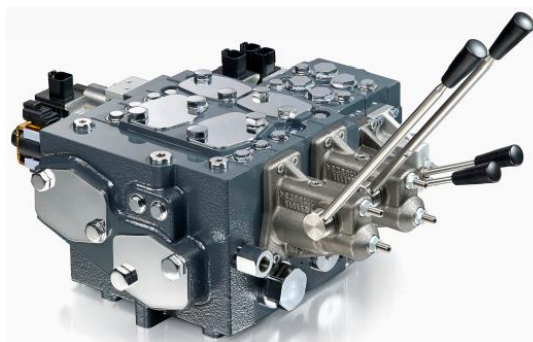
PVG 32

PVG 100

PVG 120

PVG128,256

ECO 80



# 比例多路阀&多路换向阀

参数		PVG16	PVG32	PVG100	PVG128	PVG256
补偿器		阀前	阀前	阀后	阀前	阀前
压力 bar	P口（连续）	350	350	350	350	350
	P口（间断）	400	400	400	400	400
	A, B口（连续）	380	350	350	350	350
	A, B口（间断）	420	420		400	400
	T口（静态）	25	25	25	25	25
	T口（动态）	40	40	40	40	40
流量	P 口	140/230	140/230	250/400	600/600	600/600
		PVP/PVPM	PVP/PVPM	PVPV/PVPM	PVPV/PVSI	PVPV/PVSI
	A, B 口	65	130	180, 240 (HF)	300	500
控制方式	手动	PVM	PVM		PVM	
	液控	PVH	PVH		PVH	
	电开关	PVEO	PVEO		PVEO	
	电比例	PVEA/ PVE-CI/ PVHC	PVEA/PVEH/PVES/PVEP/ PVEU/PVED/PVHC		PVEM/PVEA/PVEH/PVES /PVHC/PVED	
标准货期	国内组装	6W	6W	6W	12W	12W
	进口	/	/	/	/	/

EC080
无
280
320
280
350
25
40
80
100
手动、液控、 气控、电液比例、 电开关
6W
/

❖ 实际货期会随着市场需求变化而变化, 请以合同或丹佛斯书面通知为准。

# 比例多路阀-控制模块类型

参数	电压型						CAN总线	电流型	
	PVEA	PVEH	PVES	PVEU	PVEP	PVEM	PVED	PVHC	
供电电压	11-32VDC					12V/24V	11-32VDC	12/24VDC	
控制信号	25-75% Upc			2.5-7.5VDC	10-80%占空比	25-75% Upc	0-250数字量	0-1500mA, 0-750mA	
功耗	7W						9W	12-15W	
磁滞	最大值	6%	8.60%	2%	2%	2%	35%	1%	25%
	典型值	2%	4%	<0.5%	<0.5%	<0.5%	25%	<0.5%	15%



## 电控产品 CCS



❖ 遥控器和远程互联产品暂时未在中国销售

# CCS-控制器

规格	型号	供电电压	输入 端口	输出 端口	CAN2.0B端 口	处理器	自定义输入控制信号 DIN, AIN, FreqIN	自定义输出信号 PWMOUT, DOUT, PVGOUT	防护等 级	安装方式	标准货期	
控制器											国产	进口
12针控制器	MC012-110	9-36Vdc	4	2	1	32位120MHZ	数字量:上拉(5 Vdc),下 拉(0 Vdc),中位连接(2.5 Vdc); 模拟量:0-5.25 Vdc或0- 36Vdc 频率量:1HZ-10KHZ	数字: (3 A), 定义成正 向输出或负向输出 PWM: (30-4000 Hz), 定 义为开环或闭环的电流 控制模拟电压: 开环 PWM, 4000Hz。 任何 PWMOUT, DOUT, PVGOUT可 以为1个PVG阀提供响应 的电压	IP67	叠加 底座 侧面	/	8W
24针控制器	MC024-110	9-36Vdc	14	4	1						/	8W
	MC024-120	9-36Vdc	8	8	1						/	8W
38针控制器	MC038-010	9-36Vdc	15	13	1	32位150MHZ	无自定义	无自定义			/	8W
50针控制器	MC050-110	9-36Vdc	22	16	2	32位120MHZ	有, 同上解释	有, 同上解释			/	8W
	MC050-120	9-36Vdc	24	14	2				/	8W		
	MC050-155	9-36Vdc	36	3	3				/	8W		
88针控制器	MC088-015	9-36Vdc	42	32	2	32位150MHZ	8个自定义DIN, DOUT 0.5 A			/	8W	
90针控制器	MC090-020	9-36Vdc	2 (8)	29 (8)	2			/	8W			
扩展模块												
12针扩展模 块	IX012-010	9-36Vdc	6	0	1	无	有, 同上解释	无	IP67	叠加 底座 侧面	/	8W
	IOX012-110	9-36Vdc	4	2				有, 同上解释			/	8W
	OX012-110	9-36Vdc	0	6				无			/	8W
24针扩展模 块	IX024-010	9-36Vdc	18	0	1	无	有, 同上解释	无	IP67	叠加 底座 侧面	/	8W
	IOX024-120	9-36Vdc	8	8				有, 同上解释			/	8W
	OX024-110	9-36Vdc	0	16				无			/	8W

- ❖ 型号只列出部分常用的, 更详细参数请咨询丹佛斯当地销售。
- ❖ 实际货期会随着市场需求变化而变化, 请以合同或丹佛斯书面通知为准。

# CCS-显示器与手柄

显示器							标准货期	
系列	屏幕 供电电压	供电电压	输入端口	输出端口	CAN2.0B端口	防护等级	国产	进口
DM430E	4.3英寸彩色显示器, 强光可视性 480*272	9-30Vdc	3~6	1	1 (2)	IP67	/	(12W)
DP700	7英寸彩色, 黑白显示器, 自动背光, 强 光可视性; 800*480。	9-36 Vdc	4 (2)	1	1 (2)	IP67	/	8W
DP570	5.7英寸彩色显示器	9-36 Vdc	6 (4)	1	1 (2)	IP65	/	8W
DP250	3.5英寸彩色显示器	9-63 Vdc	7	1	2	IP67	/	8W
DP200	3.8英寸黑白显示器	9-63 Vdc	7	1	2	IP67	/	8W

操作手柄								标准货期	
系列	传感器类型	手柄作用	操作轴	手柄操 作角度	防护等级	供电电压	输出	国产	进口
重载JS1- H	霍尔效应或电 位计	单轴摩擦锁 定(Y轴), 弹簧复位	单轴和双 轴	±18°	IP54 或 IP66 (手 柄把手功 能)	模拟量输出: 5±0.5 Vdc CAN, PVE: 9-36 Vdc	模拟量: 10%-90%Vs -CAN J1939, -CANopen 协议 CAN Alog PVE: 25%-75%Vs, PWM	/	8W
JS1-ECO	霍尔效应或电 位计	单轴摩擦锁 定(Y轴), 弹簧复位	单轴和双 轴	±25°	IP66	模拟量输出: 5±0.5 Vdc	模拟量: 10%-90%Vs	/	/
轻载 JS1000	霍尔效应	弹簧自动回 中	单轴或双 轴	±18°	IP67	模拟量输出: 5±0.5 Vdc CAN: 9到36 Vdc	模拟量0.5-4.5Vdc Or CAN 2.0B, J1939	/	8W

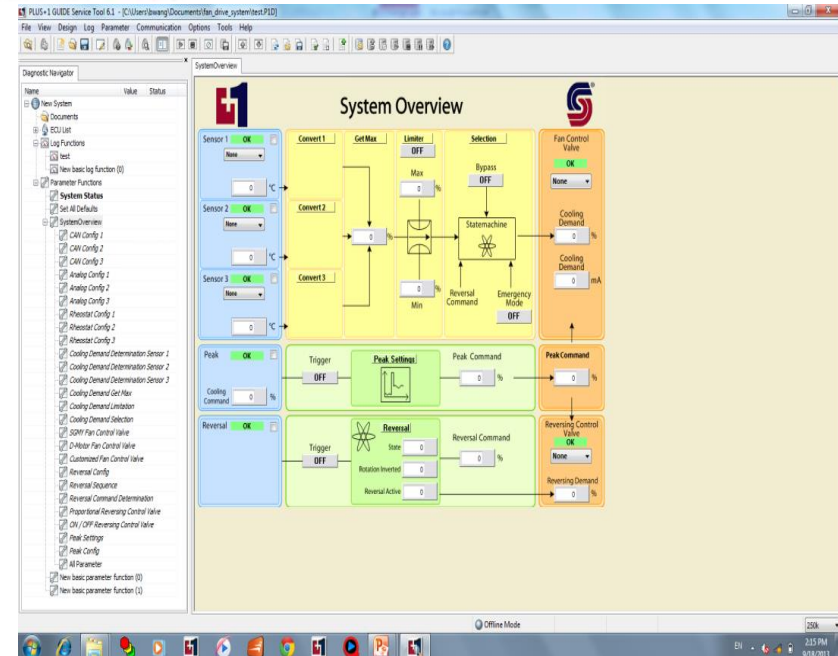
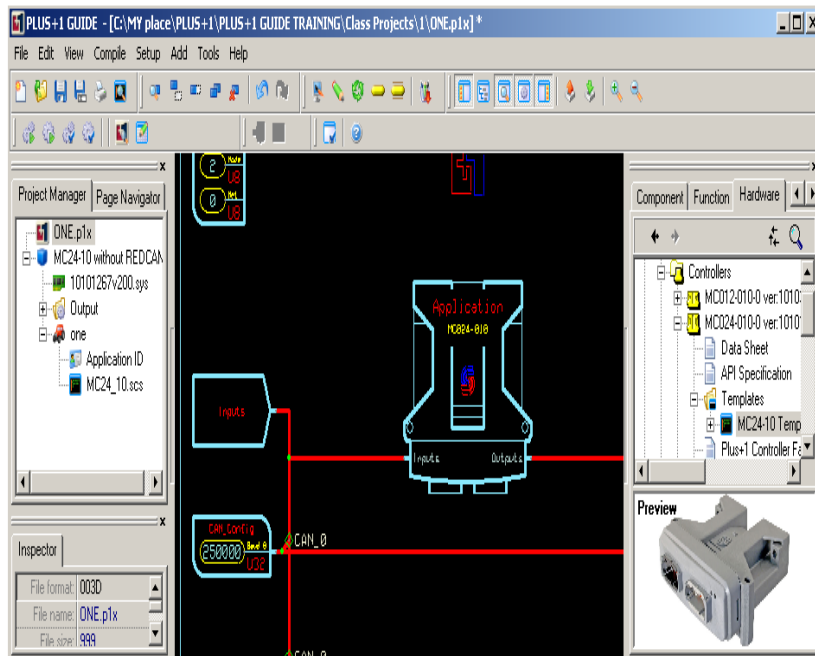
❖ 实际货期会随着市场需求变化而变化, 请以合同或丹佛斯书面通知为准。

# JS1H手柄

名称	示意图	选项	按钮	点动	滚轮, 保持开关数量	可选配置
			总数	按钮数量		
HR1		左, 右把手	10	10	3	2个滚轮, 保持开关及4个点动按钮
						IP66版本: HP1
ST2		双手通用, 中型直把手	5	5	1	1个滚轮, 保持开关、1个点动按钮、1个驾驶员在位开关
						IP66版本: SP2
PR2		左, 右把手	12	11	3	3个滚轮, 保持开关、3个点动按钮、1个驾驶员在位开关
						IP66版本: PP2
ST7		双手通用, 大型直把手	11	11	2	2个滚轮, 保持开关、2个点动按钮、1个驾驶员在位开关
						IP66版本: SP7
PR7		左, 右把手	8	7	3	3个滚轮, 保持开关、1个点动按钮、1个驾驶员在位开关
						IP66版本: PP7

❖ 型号只列出部分常用的, 更详细参数请咨询丹佛斯当地销售。

# 软件 SSS



- 模块化的安全性内核,包括针对不同层面的内核均有解决方案
- 硬件驱动
  - I/O端口请查看硬件列表
- 支持多种开发平台:
- Boot loader
  - KWP 2000 + PLUS+1 Service Tool DLL
  - 双boot系统 (为客户定制自己所需要的第二种boot loader)
- 以EOS Test Cell标准来测试内核
  - 对每个硬件进行大约 30,000 次的自动化测试
- 软件中的功能库函数
  - PLUS+1集成模块
  - 其他的大量库函数都可以进行再编译以适合二次开发的需求
- 软件开发流程 70036901 PDP



# 软件 SSS

序号	License 名称	操作类型	物料编码	备注
1	PLUS+1 Professional License	新订购 Subscription	11179523	必选
		续订 Renewal	11179524	
2	PLUS+1 GUIDE Tool Add-On License (FuncSafety)	新订购 Subscription	11179525	常选
		续订 Renewal	11179526	
3	PLUS+1 Service Tool Add-On License (ST_Pro)	新订购 Subscription	11179527	可选
		续订 Renewal	11179528	
4	Work-Function Control Library License (WFC_Library)	新订购 Subscription	11179529	
		续订 Renewal	11179530	
5	Simulink® S-Function Export License (SimModel)	新订购 Subscription	11179531	
		续订 Renewal	11179537	
6	Propel Application Library License (PAL_Advanced_Power)	新订购 Subscription	11182154	
		续订 Renewal	11182155	
7	PLUS+1 Express License	每年注册申请, 免费	——	

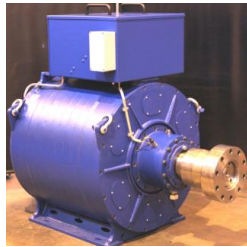
## 关于专业版License

- ❖ 新购买或续订专业版License, 一年内无限次升级和更新维护。
- ❖ 专业版License可终身使用, 到期后若不续费, 则不能升级新功能。
- ❖ 专业版License到期后, 仍可以绑定新订购或续订的Add-On License。
- ❖ 新订购和续订操作, 物料编码不同。

# 移动电气化 EDITRON

## 移动电气化 EDITRON

永磁同步电机  
发电机



控制变频



超级电容



软件



# 移动电气化 产品系列

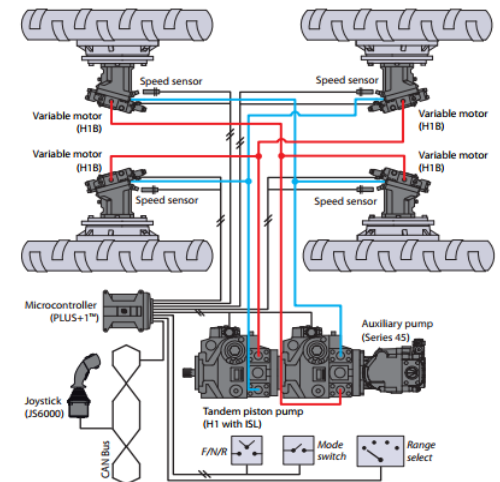
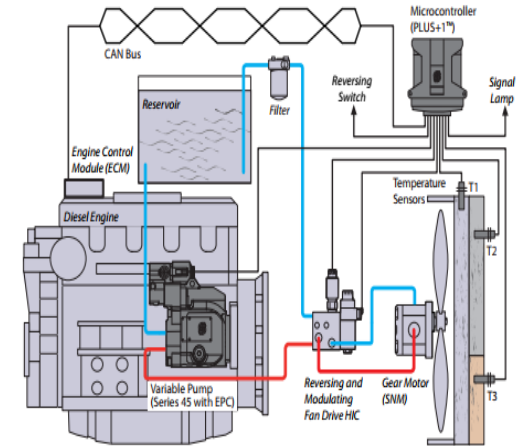
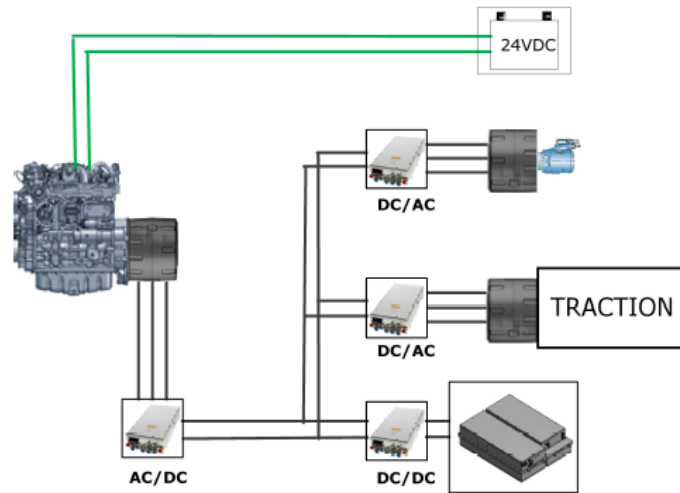
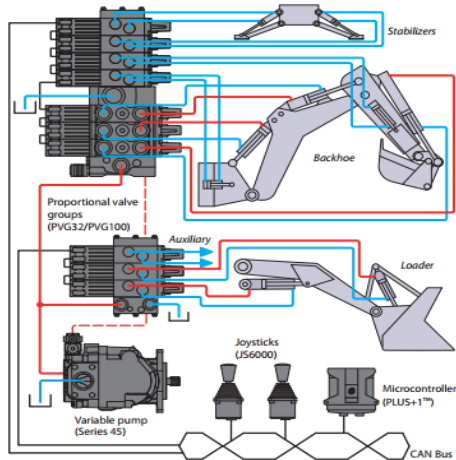
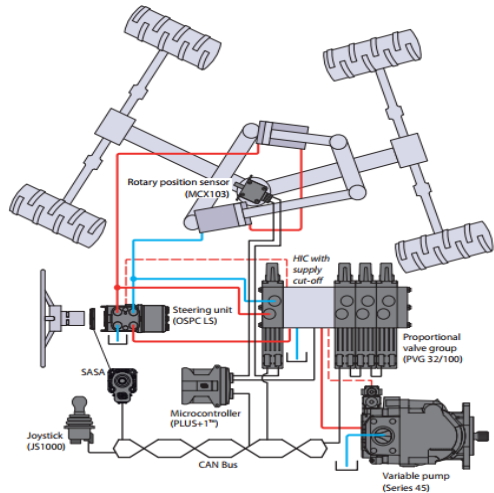
	系列	功率范围	IP等级	适用温度	通信类型	冷却	冲击/震动	产地	标准货期
电机/发电机	EM	41kw~841 kw	IP65	- 40°C~65°C	---	水冷	10G/50G	芬兰	17W
逆变器	EC-C1200	41kw~841 kw	IP67	- 40°C~105 °C	CANopen/ J1939	水冷	10G/50G	芬兰	13W
DC/DC	EC-C1200	41kw~841 kw	IP67	- 40°C~105 °C	CANopen/ J1939	水冷	10G/50G	芬兰	13W
AFE	EC-C1200	41kw~841 kw	IP67	- 40°C~105 °C	CANopen/ J1939	水冷	10G/50G	芬兰	13W
超级电容	Power CAP	---	IP65	- 40°C~85°C	CANopen/ J1939	水冷	10G/50G	芬兰	17W

❖ 更多新产品新选项陆续推出中，请咨询当地销售。

# 移动电气化 应用



# 系统解决方案



# 应用开发中心 ADC



# 应用开发中心 ADC-基本项目模式



**Danfoss Development Platform 丹佛斯自主研发平台**  
公司内部的研发平台, 用于研究和开发新的应用、新的系统和新的子系统。



**Danfoss Demonstration Vehicles 丹佛斯展示样机**  
用于向客户展示的, 属于丹佛斯公司自己的样机, 样机上拥有丹佛斯的相关产品和技术。



**Customer Vehicles 客户样机**  
客户提供给丹佛斯公司的, 用于合作研发, 用来装配和测试双方合作研发的特定的产品和系统。

# 应用开发中心 ADC

## Ames, Iowa USA

- 服务于美洲市场
- 新产品品质验证
- 软件测试验证
- 推土机、清扫机、滑移装载机、洒布车、高空作业车等应用领域的行家

## Nordborg, Denmark

- 服务于欧洲市场
- 新产品品质验证
- 软件测试验证
- 拖拉机、轮式装载机、收割机、起重机、叉车的应用领域的行家

## Haiyan, China

- 服务亚太地区
- 新产品品质验证
- 软件测试验证
- 搅拌车、压路机、混凝土泵车、收割机、摊铺机、起重机等应用领域,开发解决方案

# 特殊产品证书

产地	欧洲					中国				
系列	S90 Pump	S90 Motor	H1 Pump		H1 Motor	S90 Pump	S90 Motor	H1 Motor	D1P Pump	S45
排量 (cc)	75~250	100~130	45~68	69~250	60~250	55~100	55~100	60~160	130~260	J, F, E
ABS	√	√		√	√				(√)	(√)
CCS	√					√	√	√	√	√
DNV-GL	√	√		√	√					
BV						√	√	√	√	√
KR	√			√	√		√			
NK	√	√	√		√					

产品	比例多路阀 (PVG)			遥控器	
系列	PVEO	PVEH	PVES	T70 1	T702
ATEX	√	√	√	√	√
MA	√	√			

❖ 如有其它需求请联系丹佛斯销售人员。

❖ (√)表示处于取证审核阶段。



ENGINEERING  
**TOMORROW**